

Волонтеры и цифровые гуманитарные науки

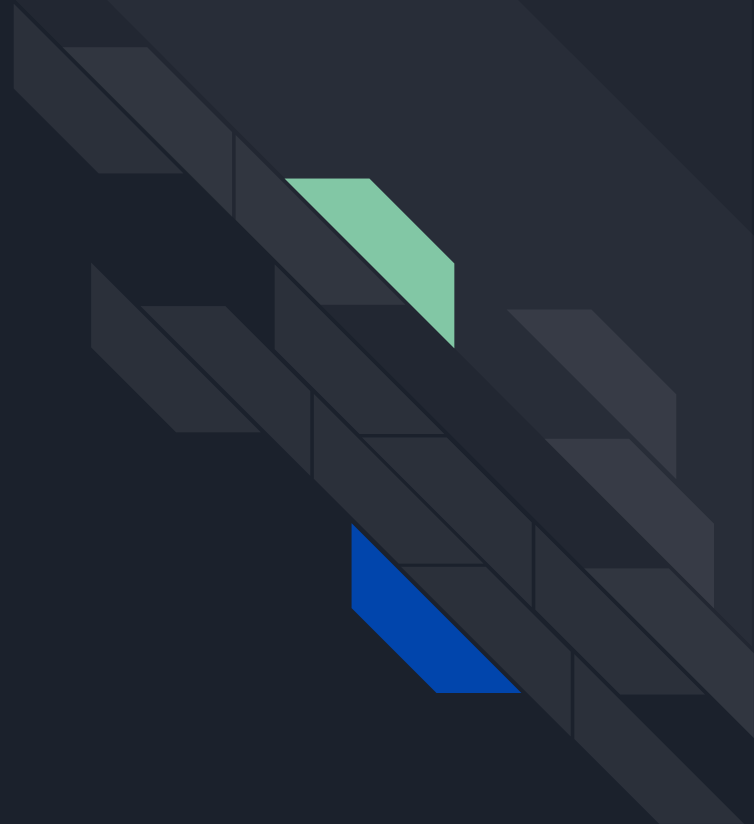
Борис Орехов (НИУ ВШЭ, ИРЛИ РАН)

Что еще за
digital humanities?

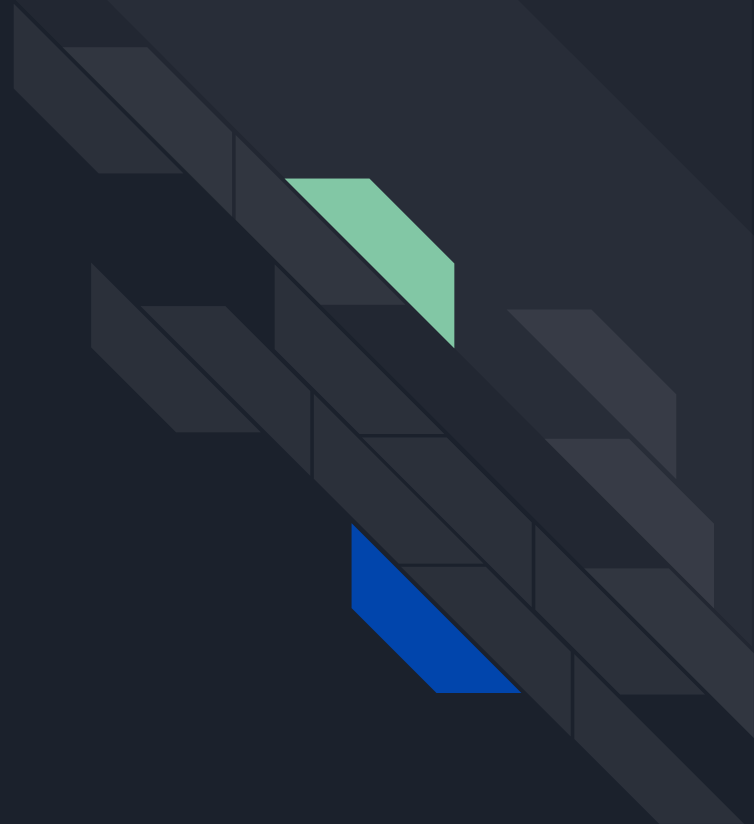


данные

Где в digital humanities нужны волонтеры?



Краудсорс: оцифровка и разметка



«Пишу тебе»

Цифровой корпус почтовых открыток



Статьи про открытки

Открытка недели

Летательные аппараты и разговор с министром

г. Санкт-Петербург — г. Верхнеднепровск



открытка недели — 26.09.2024

Открытка недели

Художник и цирковой артист

Курляндская губерния — Владимирская губерния



открытка недели — 18.09.2024

Открытка недели

Нине, Зине и Веруше

Харьковская губерния — станция Желанная

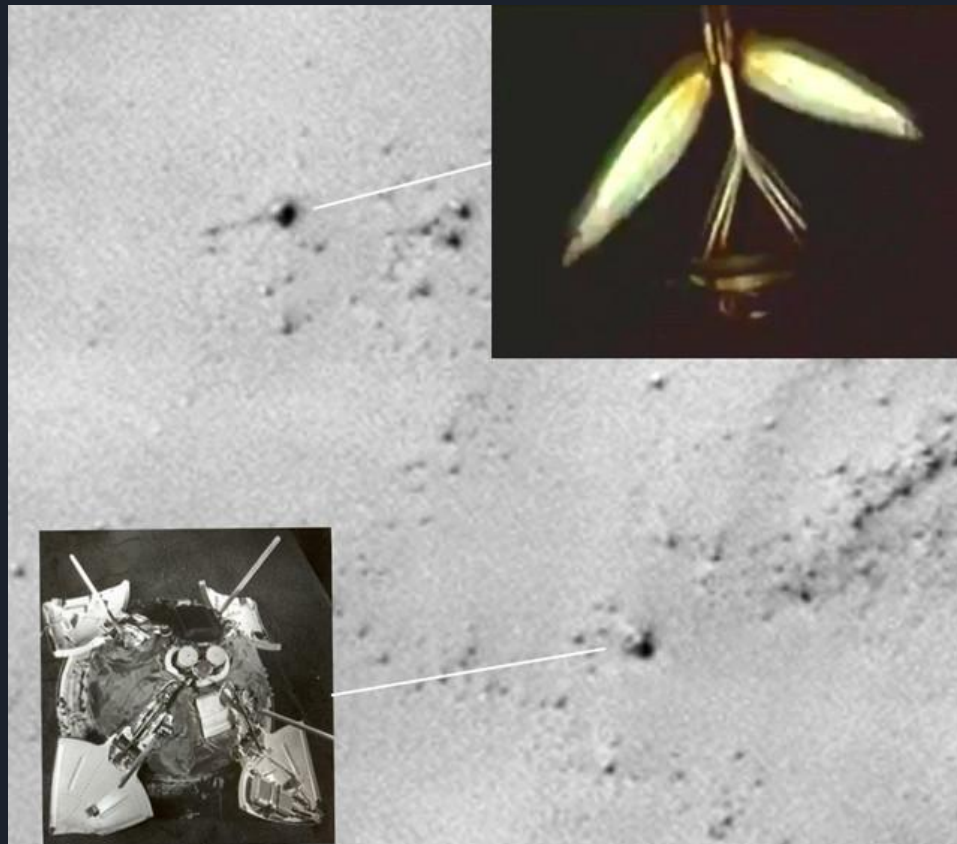


открытка недели — 13.08.2024



было расшифровано более 10000
отсканированных изображений

<https://sysblok.ru/linguistics/kraudsorsing-v-digital-humanities-opyt-latvijskogo-folklornogo-arhiva/>



<https://habr.com/ru/articles/175827/>

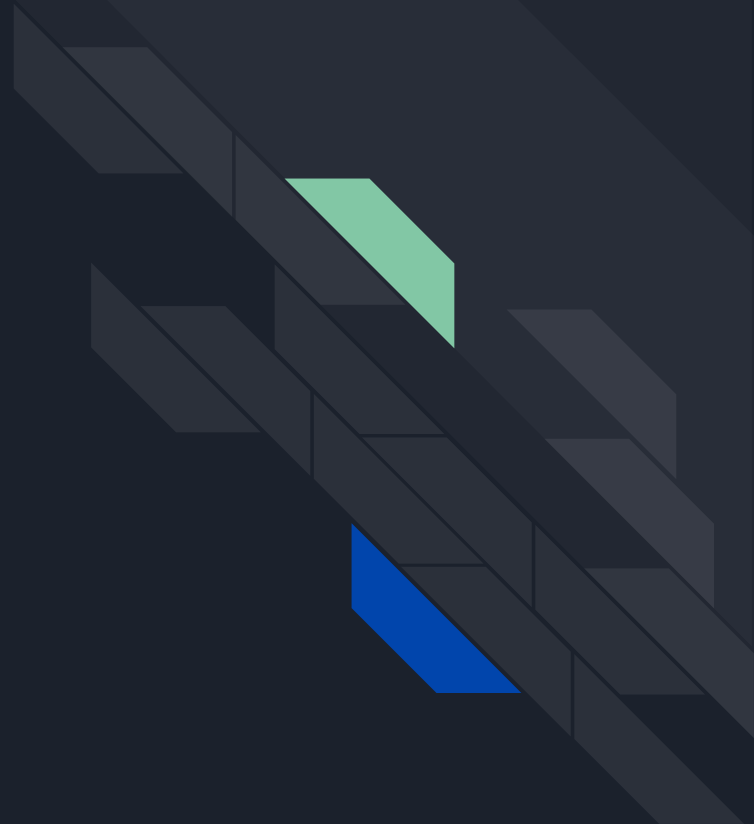
Геймификация

http://web-corpora.net/wsgi/senti_game.wsgi/

совершенный жандарм



Добровольческая
наука





Пространственный поворот

Bartholomew, J. G. (John George). 1914. A Literary & Historical Atlas of Europe. London ; Toronto : Dent ; New York : Dutton. <http://archive.org/details/literaryhistatlas00bartrich>.

Bodenhamer, David J., John Corrigan, and Trevor M. Harris, eds. 2010. The Spatial Humanities: GIS and the Future of Humanities Scholarship. Edition Unstated. Bloomington, Ind.: Indiana University Press.

Buchholz, Sabine, Manfred, Jahn. 2005. Space in narrative. In David Herman, Manfred Jahn & Marie-Laure Ryan (eds.), Routledge Encyclopedia of Narrative Theory, 551–555. London: Routledge.

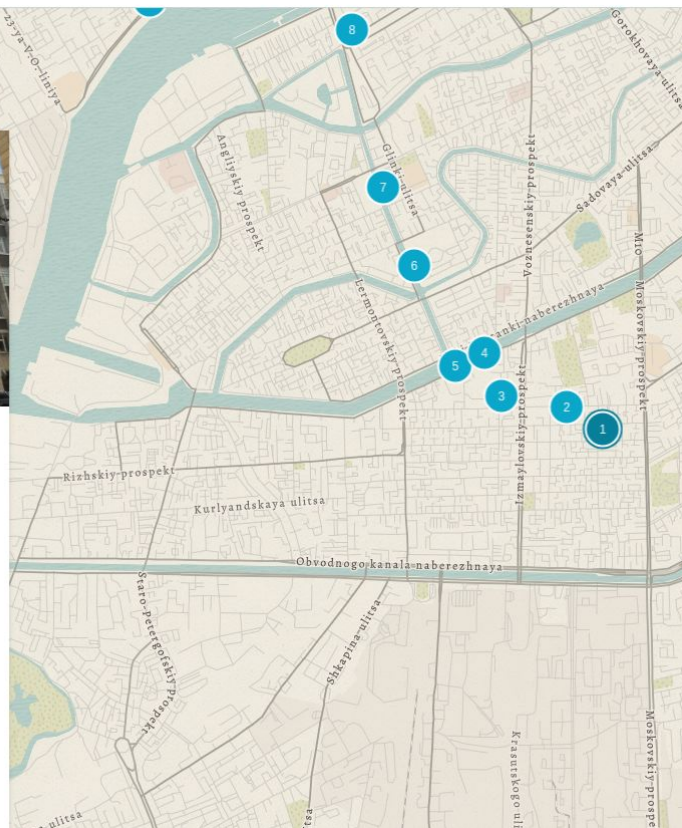
Dear, Michael, Jim Ketchum, Sarah Luria, and Doug Richardson. 2011. Geohumanities: Art, History and Text at the Edge of Place. London New York: Routledge.

Döring, Jörg. 2008. 'Distant Reading. Zur Geographie Der Toponyme in Berlin-Prosa Seit 1989'. Zeitschrift Für Germanistik 18 (3): 596–620.

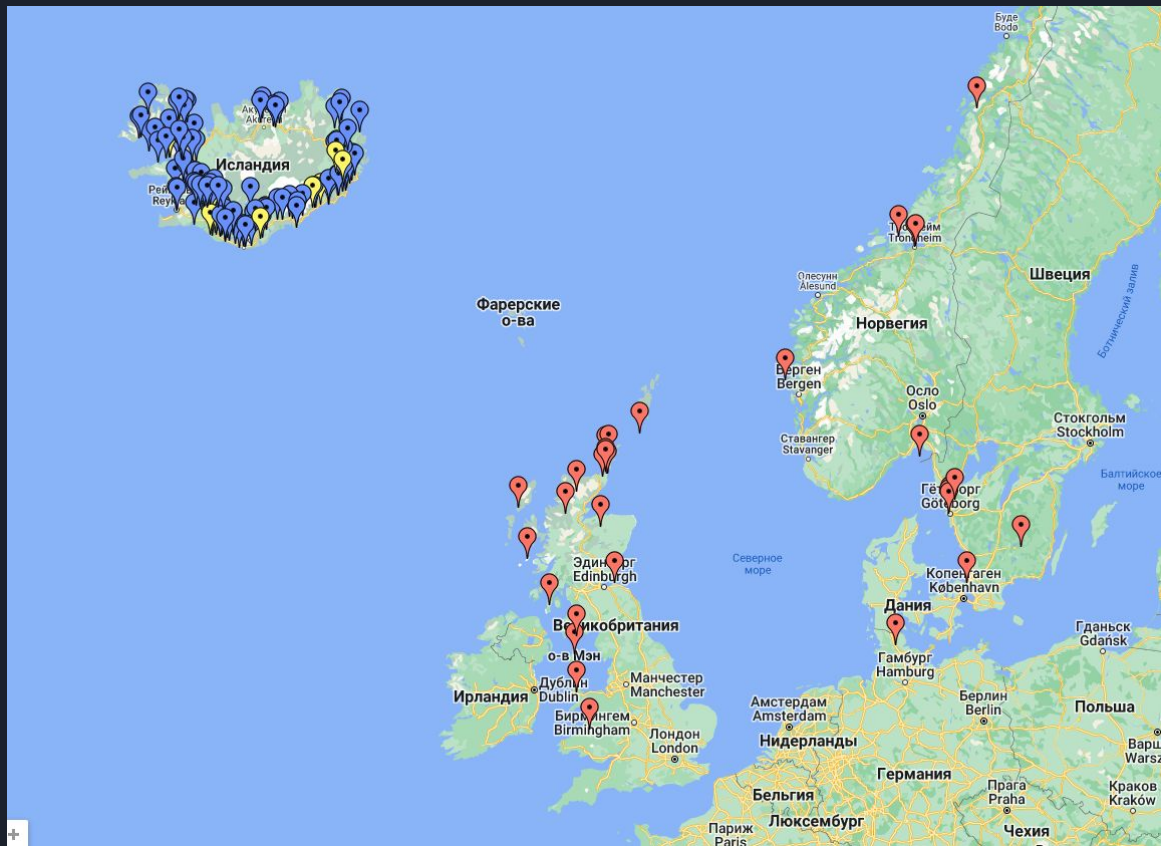


Архитектурный факультет ЛИСИ

«Заседание кончается. Сослуживцы поднимаются из-за стола. Медленно, с чувством облегчения и умиротворенности спускаюсь по лестнице. <...> Напяливаю шапку на голову, застегиваюсь, надеваю перчатки и выхожу (о, радостный миг!) из дверей родного учреждения, которое меня кормит, которое не дает



Роман Геннадия Алексеева «Зелёные берега»



«Сага о Ньяле», проект «Педаль сцепления с реальностью»

CommunityWalk

CommunityWalk has ceased operations.

We are sorry to announce that CommunityWalk is no longer operational.

We did our best to keep it up and running these past 15 years, but the codebase slowly got out of date.

Recently our hosting provider made an infrastructure upgrade that brought the whole site down. They have notified us that there is nothing they will do to fix the situation.

The changes required to fix this on our end are too significant. CommunityWalk has been operating at a small loss for a while now and we can't afford to rebuild it.

We are sorry for any inconvenience this may cause people.

You can find updates on the [CommunityWalk Google Group](#). If you have any important data you need to retrieve we will do our best to provide it to you as a .csv file.



Репозиторий открытых данных по русской литературе и фольклору (Институт русской литературы (Пушкинский дом) РАН)

[Новости проекта](#)
 Metrics


28,076 Downloads
[✉ Contact](#) [🔄 Share](#)

Репозиторий открытых данных по русской литературе и фольклору — это ресурс для хранения и публикации научных данных, которые авторы предоставляют в свободный доступ другим исследователям. Задачи репозитория — повысить видимость и доступность данных, способствовать расширению количественных исследований в литературоведении и поддерживать культуру цитирования данных. Объявления о новых публикациях — [в блоге репозитория](#).

Публикуемые в репозитории данные проходят рецензирование и техническую подготовку для того, чтобы обеспечить достоверность, полноту и консистентность данных. Важнейшим принципом репозитория является публикация данных в сопровождении максимально полных метаданных, включающих описание датасета, сведения об авторе, происхождение данных и т. п. Подробнее о требованиях к данным и процедуре публикации — [в документах редакции](#).

Разработку и наполнение репозитория ведет [Лаборатория цифровых исследований литературы и фольклора ИРЛИ РАН](#).


[Advanced Search](#)
  **Dataverses (4)**
  **Datasets (31)**
  **Files (720)**
Dataverse Category
1 to 10 of 35 Results
 Sort ▾

«Тематика фельетонов о Новом Поэте и ее диахронические трансформации»: данные и код для воспроизведения исследования 

Sep 30, 2024 - Данные для воспроизводимых исследований

Telegram-канал и
подкаст «Лига Айвы»

@universitates_podcast

