



# ПОГРАНИЧЬЕ АВТОРСТВА: «БАХТИНСКИЙ ВОПРОС» В СВЕТЕ КОЛИЧЕСТВЕННОЙ АТТРИБУЦИИ

КОЛИЧЕСТВЕННАЯ АТТРИБУЦИЯ С ПОМОЩЬЮ МЕТОДА DELTA

# КТО АВТОР?

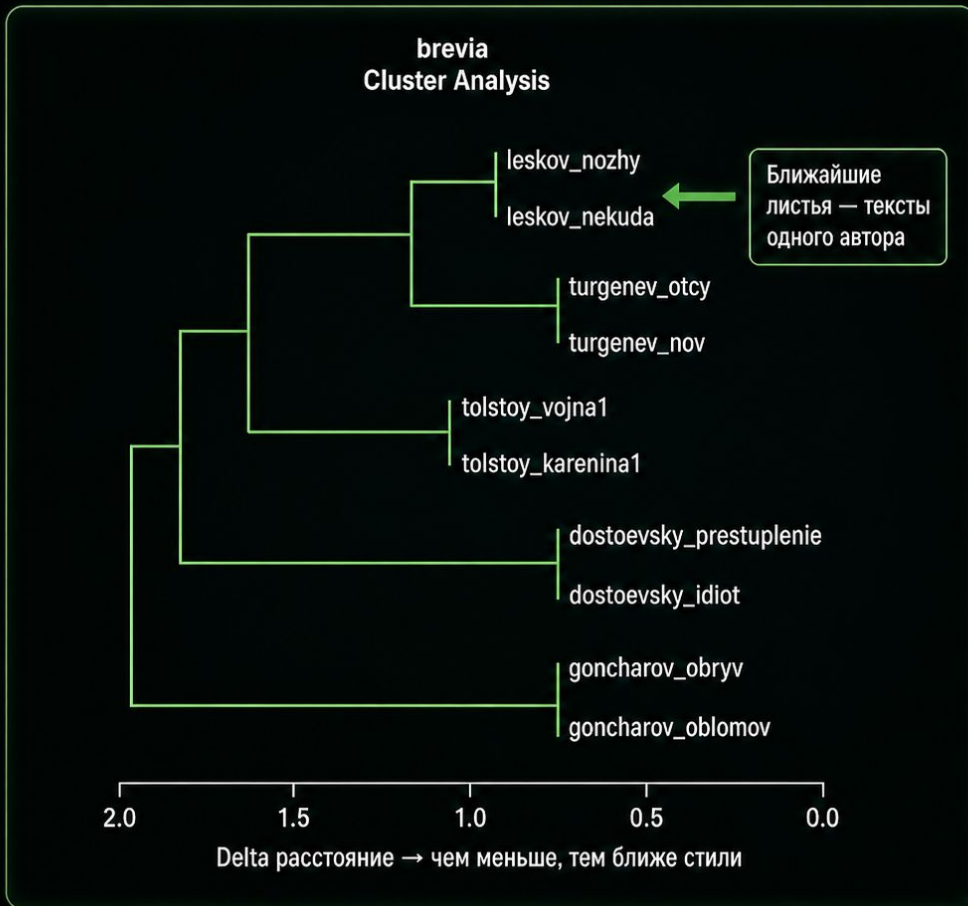


## БАХТИНСКИЙ ВОПРОС: КОМУ ПРИНАДЛЕЖАТ ТЕКСТЫ ВОЛОШИНОВА, МЕДВЕДЕВА И КАНАЕВА?

От рецензий до программных монографий — дискуссия длится более 50 лет



# ПРИМЕР ИСПОЛЬЗОВАНИЯ



## ИНТЕРПРЕТАЦИЯ ДЕНДРОГРАММЫ



Ближайшие листья означают высокое стилистическое сходство текстов



Кластеры отражают группы авторов с общими стилистическими чертами



Кластеризация строится на основе таблицы расстояний

### ЛЕГЕНДА

Delta расстояние →  
чем меньше,  
тем ближе стили

# ГИПОТЕЗА: ШКОЛА СТИРАЕТ ИНДИВИДУАЛЬНЫЙ СТИЛЬ?

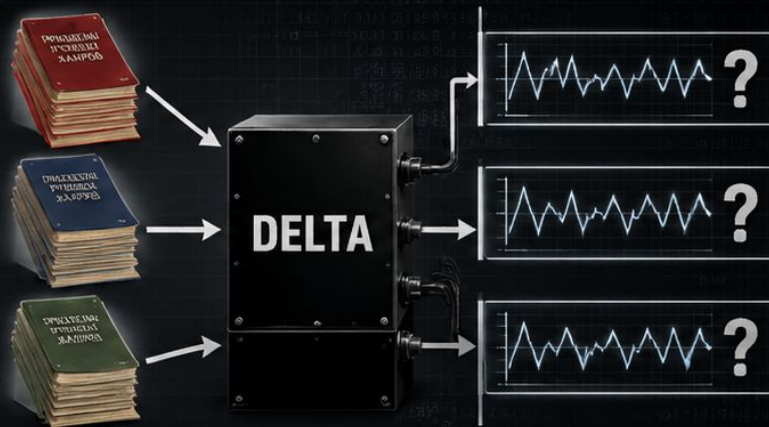
Тексты внутри одного круга могут стать неразличимыми для методов количественной атрибуции



“ВНУТРИЦЕХОВЫЕ  
ПРИВЫЧКИ МОГУТ  
УНИФИЦИРОВАТЬ СТИЛЬ”



РАЗЛИЧИЯ  
≈ НУЛЬ



ЕСЛИ ЭТО ТАК, DELTA НЕ СМОЖЕТ ОПРЕДЕЛИТЬ АВТОРА

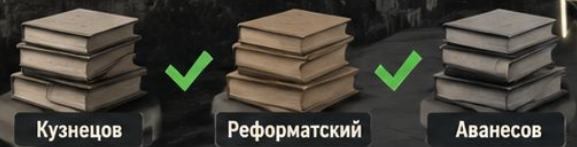
# ЭКСПЕРИМЕНТ: ПРОВЕРКА «ЭФФЕКТА ШКОЛЫ»

Метод Delta применяется к текстам, чьё авторство не вызывает сомнений

РЕЗУЛЬТАТИВНИЙ • РАДИКАЛЬНИЙ • РІЗКІЙ ІНСТРУМЕНТ • ОДИН МЕТОД • ДОД

ВІСТОПИТИ • ВІСТОПИТИ ВІСТОПИТИ • ПОШУВАННЯ ІНСТРУМЕНТИВНОЇ АДАДА

**МОШ**  
(1920–1930)



**ЖЕНЕВСКАЯ ШКОЛА**  
(1900–1930)



*La langue est un système de signes existant seulement dans la collectivité.*  
F. de Saussure

*La langue est hétérogène. Elle n'est pas un assemblage, mais un système.*  
Ch. Bally

*Le langage est la faculté commune à tous les hommes de s'exprimer par la parole.*  
A. Sechehaye



Тексты не смешиваются

**ЙЕНСКИЙ РОМАНТИЗМ**  
(конец XVIII – нач. XIX в.)



Индивидуальные стили сохраняются

**ОПОЯЗ**  
(1910–1920-е)



**МАНИФЕСТ ОПОЯЗА**  
ИЗУЧЕНИЕ ЛИТЕРАТУРЫ КАК ПРИЕМОМ  
ОТРЕТ ФОРМАЛИЗМОВ АКАДЕМИЧЕСКОЙ НАУКЕ

**ЛИТЕРАТУРА – ЭТО ПРИЕМ**  
**ОСТРИМЕНИ**



Delta →

ОБЪЁМ ТЕКСТОВ: ≈10 000 СЛОВ НА ФРАГМЕНТ → УСТОЙЧИВОСТЬ РЕЗУЛЬТАТОВ

# РЕЗУЛЬТАТЫ НА КОНТРОЛЬНЫХ ГРУППАХ

Метод Delta успешно различает авторов внутри Московской фонологической школы, Женевской школы, йенского романтизма и ОПОЯЗа



Тексты одного автора образуют отдельные кластеры



Кластеры разных авторов внутри одной школы не смешиваются



Даже тесные интеллектуальные кружки не стирают стилистический «почерк»

## МОСКОВСКАЯ ФОНОЛОГИЧЕСКАЯ ШКОЛА



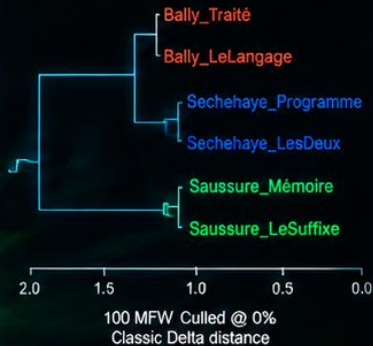
## ЙЕНСКИЙ РОМАНТИЗМ



ЭФФЕКТ ШКОЛЫ НЕ ОБНАРУЖЕН



## ЖЕНЕВСКАЯ ШКОЛА



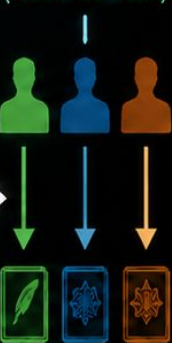
## ОПОЯЗ



ГИПОТЕЗА  
(ЭФФЕКТ ШКОЛЫ)



РЕАЛЬНОСТЬ  
(РЕЗУЛЬТАТЫ DELTA)

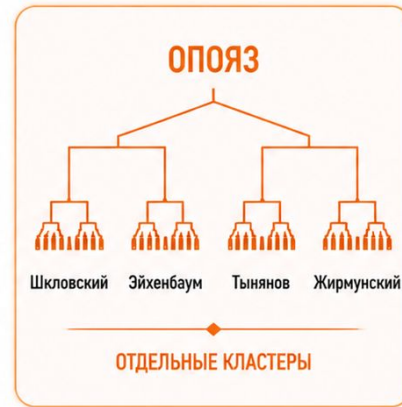
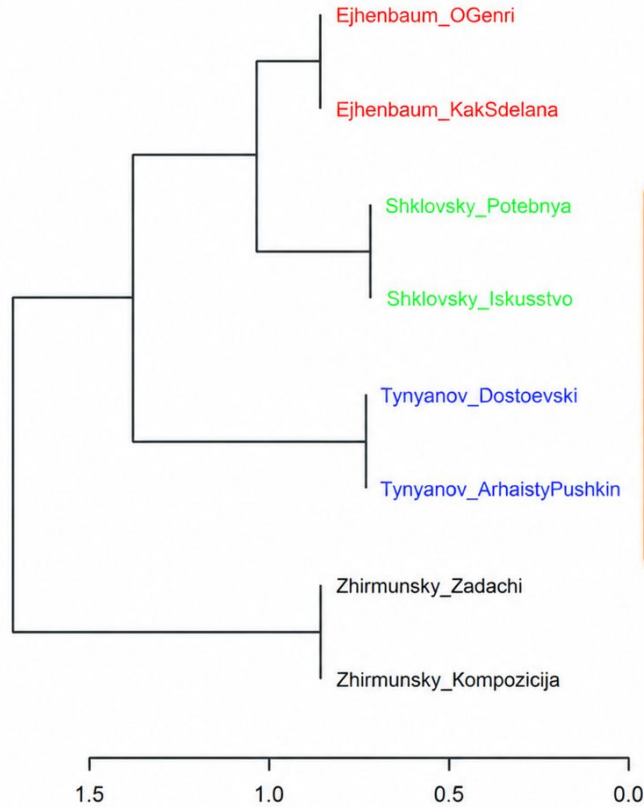


Delta различает авторов

ИНДИВИДУАЛЬНЫЙ  
СТИЛЬ  
СОХРАНЯЕТСЯ

ПРИНАДЛЕЖНОСТЬ К ОБЩЕЙ ШКОЛЕ НЕ ВЛИЯЕТ НА РЕЗУЛЬТАТЫ СТИЛЕМЕТРИЧЕСКОГО АНАЛИЗА

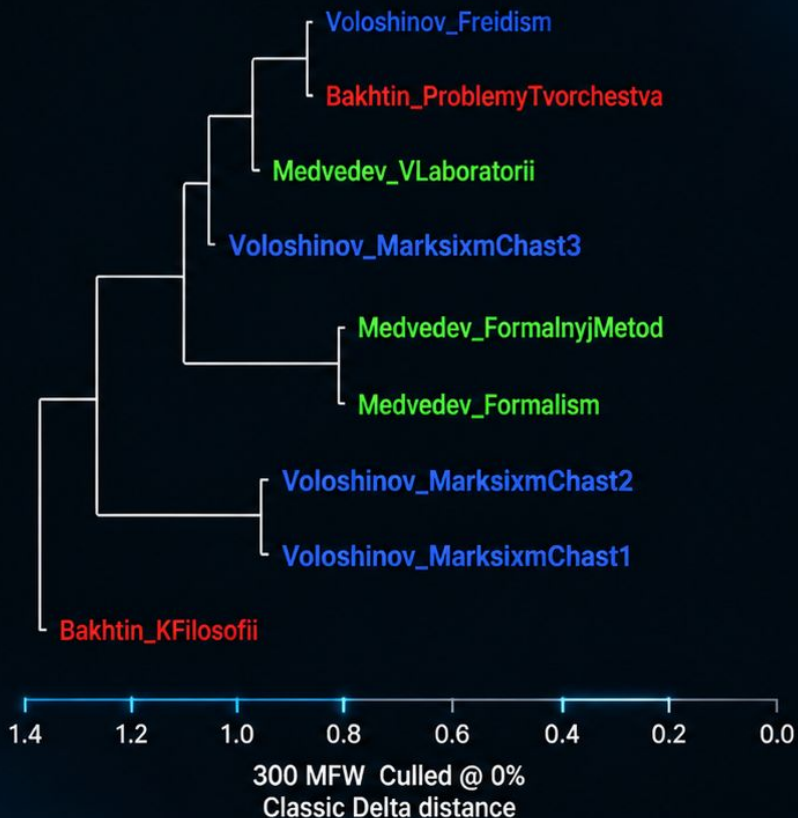
# Documents Cluster Analysis



100 MFW Culled @ 0%  
Classic Delta distance

# РЕЗУЛЬТАТ: DELTA НЕ РАЗЛИЧАЕТ «ТИТУЛЬНЫХ» АВТОРОВ

## DOCUMENTS CLUSTER ANALYSIS



## ✗ DELTA НЕ РАЗЛИЧАЕТ ТИТУЛЬНЫХ АВТОРОВ



Достоевский (Бахтин) ↔ Фрейдизм (Волошинов) = **0,9331**

Достоевский (Бахтин) ↔ К философии поступка (Бахтин) = **1,162**



Первое расстояние меньше,  
хотя **авторы разные!**



**РЕЗЮМЕ: ТОЛЬКО В «БАХТИНСКОМ КРУГЕ»  
ПРОИСХОДИТ СМЕЩЕНИЕ → ЕДИНЫЙ АВТОР?**

# ЗАКЛЮЧЕНИЕ И ЗНАЧЕНИЕ РАБОТЫ

Что даёт исследование для бахтинистики и цифровой текстологии

## ОСНОВНЫЕ ВЫВОДЫ



### 1. ЭФФЕКТ ШКОЛЫ НЕ СТИРАЕТ ПОЧЕРК

Delta различает авторов внутри тесных интеллектуальных сообществ



### 2. СБОЙ DELTA — ТОЛЬКО В ЗОНЕ БАХТИНА

Единственное объяснение — единый актер.



### 3. СПОРНЫЕ ТЕКСТЫ → КОРПУС БАХТИНА

Ключевые работы Волошинова, Медведева и Канаева.

## ЗНАЧЕНИЕ РАБОТЫ

### ВКЛАД В БАХТИНИСТИКУ



### БАХТИНСКИЙ ВОПРОС

✓ Новые количественные основания

- ✓ Дополнительные аргументы для атрибуции
- ✓ Маятник дискуссии → в сторону Бахтина

### ВКЛАД В ЦИФРОВУЮ ТЕКСТОЛОГИЮ



Проверка гипотез на контролируемых исторических данных

Метод DELTA

Надёжность метода подтверждена на 4 школах



**МЕТОД DELTA УСПЕШНО РАЗЛИЧАЕТ ЧЛЕНОВ ИНТЕЛЛЕКТУАЛЬНЫХ СООБЩЕСТВ → «ЭФФЕКТ ШКОЛЫ» НЕ ОБЪЯСНЯЕТ СХОДСТВО**



ДАННЫЕ И МАТЕРИАЛЫ ДОСТУПНЫ: Orekhov, Vasilenko, 2025 (OSF)

